



LOCATION RÉMOJORÉ - ST PALAIS SUR MER

LOCATION RÉMOJORÉ - ST
PALAIS SUR MER

4 personnes

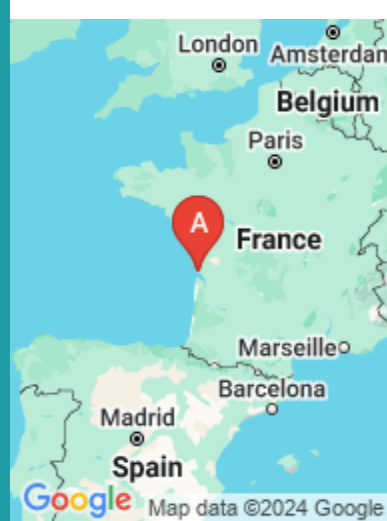
<https://location-remojore-stpalaisurmer.fr>



Régine CONNET

+33 5 46 39 81 93
+33 6 21 31 78 66

A Location RÉMOJORÉ - St Palais sur Mer : 20 rue du Fourchaud 17420 ST PALAIS SUR MER





Location RÉMOJORÉ - St Palais sur Mer

☆☆☆



Maison



4

personnes
(Maxi: 4 pers.)



2

chambres



70

m²

Découvrir les vidéos Royan Atlantique

Située à 500 m des commerces et à un peu plus d'1 km de la plage, cette maison de vacances de plain pied, baptisée du doux nom "Rémojoré" est l'adresse idéale pour passer des vacances reposantes à la mer.

Entièrement rénovée, elle dispose d'un confortable et lumineux salon-séjour et d'une cuisine américaine toute équipée qui vous simplifiera votre quotidien.

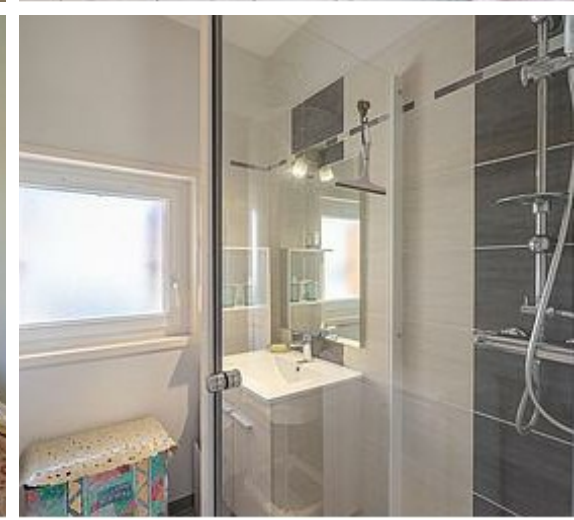
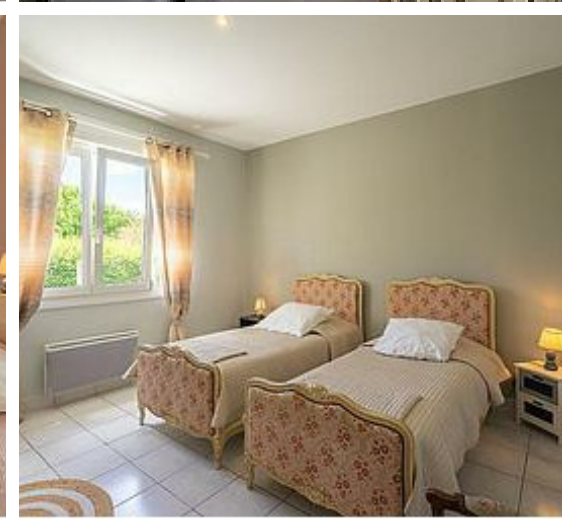
Elle accueille 2 chambres dont une avec 2 lits simples et une salle d'eau.

Son équipement avec climatisation AIR/AIR vous permet un confort pendant les journées très chaudes.

Son jardin clos offre un espace sécurisé pour vos enfants, et un espace parking dans la cour vous permettra de stationner votre voiture en toute sécurité.

Vous pourrez également profiter du barbecue pour faire vos grillades, prendre vos repas à l'ombre du parasol et vous relaxer dans les transats.

L'équipement bébé est à disposition des parents qui souhaitent voyager léger.



Pièces et équipements

<i>Chambres</i>	Chambre(s): 2 Lit(s): 3	dont lit(s) 1 pers.: 2 dont lit(s) 2 pers.: 1
<i>Salle de bains / Salle d'eau</i>	Salle de bains avec douche Sèche serviettes Salle(s) d'eau (avec douche): 1	Sèche cheveux
<i>WC</i>	WC: 1 WC indépendants	
<i>Cuisine</i>	Cuisine américaine Combiné congélation Four à micro ondes	Four Lave vaisselle
<i>Autres pièces</i>	Garage Séjour	Salon Terrasse
<i>Media</i>	Télévision	
<i>Autres équipements</i>	Lave linge privatif	Matériel de repassage
<i>Chauffage / AC</i>	Chauffage Climatisation	
<i>Exterieur</i>	Abri Voiture Barbecue Jardin privé Terrain clos	Abri pour vélo ou VTT Cour Salon de jardin
<i>Divers</i>		

Infos sur l'établissement



Communs

Entrée indépendante

Habitation indépendante



Activités



Réseaux



Stationnement

Parking privé

Garage Privé



Services

Nettoyage / ménage

nettoyage de fin de séjour au tarif de 70€



Extérieurs

A savoir : conditions de la location

<i>Arrivée</i>	la période de haute saison nous oblige à donner des horaires assez précis de départ et d'arrivée une souplesse est acceptée en basse saison
----------------	--

Départ

<i>Langue(s) parlée(s)</i>	Anglais Français
--------------------------------	------------------

*Annulation/
Prépaiement/
Dépot de
garantie*

<i>Moyens de paiement</i>	Chèques bancaires et postaux Espèces Virement bancaire
-------------------------------	---

Ménage

<i>Draps et Linge de maison</i>	Draps et/ou linge compris draps fournis et lits faits à votre arrivée
-------------------------------------	--

<i>Enfants et lits d'appoints</i>	Lit bébé lits d'appoint ou lit bébé sont prêtés
---------------------------------------	--

<i>Animaux domestiques</i>	Les animaux ne sont pas admis. lors de votre réservation, la question au propriétaire doit obtenir son accord
--------------------------------	---

Tarifs

Location RÉMOJORÉ - St Palais sur Mer

Nos tarifs et nos disponibilités sont actualisés sur notre site :
<https://location-remojore-stpalaisurmer.fr>

Mes recommandations

À faire sur place

Découvrir la destination

OFFICE DE TOURISME COMMUNAUTAIRE ROYAN ATLANTIQUE
WWW.ROYANATLANTIQUE.FR



Le Courlay

☎ 05 46 06 48 52
2 avenue de Verdun

0.3 km
📍 Saint-Palais-sur-Mer



Un lieu de convivialité à Saint-Palais-sur-Mer, des plats du jour à partir de 9,50 €, un buffet d'entrées et de desserts à volonté, et une carte qui change au gré des saisons...



Chez Bob

☎ 05 46 23 11 10
8 rue des Bains
🌐 <https://chezbob.com/>

1.7 km
📍 Saint-Palais-sur-Mer



Chez Bob c'est avant tout une institution, un passage obligé pour ceux qui viennent visiter la charmante cité balnéaire de Saint-Palais-sur-mer. Ce que l'on aime ? Évidemment la terrasse ! Un lieu charmant face à l'océan.



Restaurant du Golf de Royan

☎ 05 46 23 40 80
7 avenue de La Palmyre Maine Gaudin

🌐 <https://restaurant-du-golf-de-royan.ea>
1.8 km
📍 Saint-Palais-sur-Mer



Vue panoramique sur les pelouses du Golf, entouré d'une forêt de pin le restaurant du Golf est ouvert toute l'année. Le restaurant dispose d'une grande terrasse avec vue sur le trou numéro 18. Restaurant proposant une cuisine Gastronomique et de brasserie



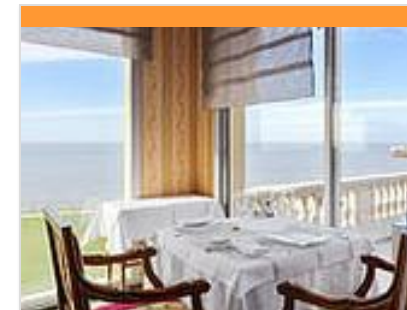
Le Cottage

☎ 05 46 76 91 73
116 avenue Frédéric Garnier
🌐 <https://lecottagerestaurant.com/site/fr>

1.9 km
📍 Vaux-sur-Mer



Situé au coeur de Vaux Sur Mer, Le Cottage a ouvert ses portes en 2017 et propose un mélange de cuisine irlandaise et française. Nous utilisons des ingrédients frais et de saison de nos fournisseurs locaux.



Restaurant 1900 Primavera

☎ 05 46 23 20 35
12 rue du Brick
🌐 <http://www.hotel-primavera.com/>

2.5 km
📍 Saint-Palais-sur-Mer



À 1 km du centre ville en direction de la Grande Côte, le restaurant 1900 Primavera bénéficie d'un cadre somptueux, est entouré d'un parc reposant et surplombant la mer du haut de la falaise.

Mes recommandations (suite)

À faire sur place

Découvrir la destination

OFFICE DE TOURISME COMMUNAUTAIRE ROYAN ATLANTIQUE
WWW.ROYANATLANTIQUE.FR



L'Escale Cordouan

☎ 05 46 06 48 44

169 avenue de la Grande Côte

3.2 km
📍 Saint-Palais-sur-Mer



Bienvenue à L'Escale Cordouan, face à la mer et au phare de Cordouan. Nous vous proposons une cuisine qui privilégie la qualité du produit, poissons et des fruits de mer.



Le Face à New-York

☎ 05 46 06 53 97

4 Esplanade de Pontailiac

3.8 km
📍 Royan



Sur la plage de Pontailiac, le bar restaurant-lounge Face à New-York vous propose des plats raffinés et adaptés à tous les goûts.



Le Flandre

☎ 05 46 23 36 16

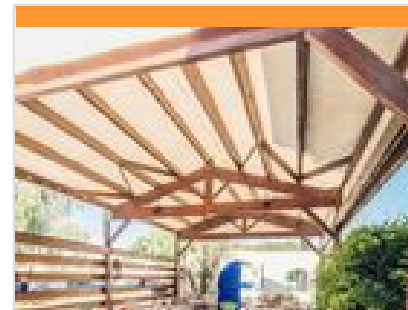
Avenue de la Palmyre

🌐 <http://www.leflandre.com/>

4.2 km
📍 Saint-Palais-sur-Mer



Restaurant situé au milieu d'une forêt de pins, à 300 mètres de la plage de la Grande Côte. Une cuisine traditionnelle réalisée par un Maître restaurateur vous sera servie dans une salle en bois décorée comme l'intérieur d'un bateau.



La Santonine

☎ 05 46 22 12 12

11 place de la Poste

🌐 <https://www.lasantonine.fr/>

4.4 km
📍 Breuillet



Petit restaurant familial, à la décoration raffinée, la Santonine vous propose une carte traditionnelle, de saison à base de produits locaux. Notre accueil est reconnu des plus chaleureux.



L'Aquarelle

☎ 05 46 22 11 38

71 A route du Montil

🌐 <https://laquarelle.net/>

4.6 km
📍 Breuillet



Sur la commune de Breuillet, ce restaurant étoilé au guide Michelin fait partie des incontournables ! Dans un environnement qui invite à la détente, Aurélie et Xavier vous mettent à disposition une nouvelle carte et de nouvelles émotions.



Le Chay

☎ 05 46 06 21 07

1 plage du Chay Avenue conche du
chay

🌐 <http://lechay.com/carte-menus/>

4.9 km
📍 Royan



Le restaurant Le Chay, situé sur la plage, vous propose une carte créative, des produits locaux, frais et de saison. Venez découvrir ses spécialités de poissons, fruits de mer, homard et viandes grillées.



Le Fâ Restaurant - Thalazur Royan

☎ 05 46 39 46 39

6 allée des Rochers

🌐 <https://www.thalazur.fr/royan/hotel/>

5.2 km
📍 Royan



Bienvenue dans notre restaurant à la vue panoramique sur l'océan, où chaque assiette raconte l'histoire de notre région. Nous sommes fiers de mettre en avant les produits locaux, pour créer une cuisine maison délicieuse et authentique.



Les Filets Bleus

☎ 05 46 05 74 00

14 rue Notre Dame

5.2 km
📍 Royan



Les Filets Bleus vous propose une cuisine traditionnelle qui valorise les produits de la mer et du terroir. Son chef travaille des produits frais et de saison pour concocter des plats 100 % maison.



La Table Notre-Dame

☎ 05 46 05 89 75

11 rue des Bains

5.2 km
📍 Royan



Petit restaurant situé à deux pas de l'église Notre-Dame. Un menu à 21€ vous est proposé tous les jours ainsi que 3 entrée, 3 plats et 3 desserts à la carte. Tout est fait maison à base de produits de qualité.



Lac et Parc de Loisirs Raymond Vignes

☎ 05 46 08 17 55

Parc de loisirs Raymond Vignes

🌐 <https://www.stpalaisurmer.fr/>

1.3 km
📍 Saint-Palais-sur-Mer



Parc et lac ouverts à la promenade et à la pêche. Vous y trouverez différentes tables de pique-nique ainsi qu'un espace de jeux pour enfants. Le tour du lac fait 1,7 km.



Parcours d'orientation jaune - Le Lac de Saint- Palais

☎ 05 46 08 21 00
Le Lac (départ)

📄 <https://club-co17.com/eso/>

1.6 km

📍 Saint-Palais-sur-Mer



La course d'orientation est un sport de pleine nature qui se pratique avec une carte et qui se déroule le plus souvent en forêt mais aussi en ville. Sur tout le circuit des balises en bois numérotées vous guiderons pendant votre course.



Parcours d'orientation pratiquants confirmés - Le Lac de Saint-Palais

☎ 05 46 08 21 00
Le Lac (départ)

📄 <https://club-co17.com/eso/>

1.6 km

📍 Saint-Palais-sur-Mer



La course d'orientation est un sport de pleine nature qui se pratique avec une carte et qui se déroule le plus souvent en forêt mais aussi en ville. Sur tout le circuit des balises en bois numérotées vous guiderons pendant votre course.



Cours de yoga - Yoga Pada Royan

☎ 06 64 20 27 99

1 place Maurice Garnier Parc de
Nauzan

📄 <https://www.yogapada.fr/>

1.6 km

📍 Vaux-sur-Mer



Cours de yoga dans le Parc de Nauzan : Le yoga est un art, qui nous engage complètement. Notre corps ressent, notre cœur aime et notre esprit observe.



Golf de Royan

☎ 05 46 23 16 24

7 avenue de La Palmyre Maine
Gaudin

📄 <https://www.golferoyan.com/>

1.8 km

📍 Saint-Palais-sur-Mer



Dessiné au cœur de la forêt de la Coubre, ce remarquable parcours de dix-huit trous se déploie au milieu des pins, épousant des dunes naturelles.



Parcours d'orientation vert - Le Lac de Vaux

☎ 05 46 08 21 00
Le Lac (départ)

📄 <https://club-co17.com/eso/>

2.0 km

📍 Vaux-sur-Mer



La course d'orientation est un sport de pleine nature qui se pratique avec une carte et qui se déroule le plus souvent en forêt mais aussi en ville. Sur tout le circuit des balises en bois numérotées vous guiderons pendant votre course.



Parcours d'orientation bleu - Le Lac de Vaux

☎ 05 46 08 21 00

Le Lac (départ)

📄 <https://club-co17.com/eso/>

2.0 km

📍 Vaux-sur-Mer



La course d'orientation est un sport de pleine nature qui se pratique avec une carte et qui se déroule le plus souvent en forêt mais aussi en ville. Sur tout le circuit des balises en bois numérotées vous guideront pendant votre course.



Sentier Détours N°1 - Breuillet

☎ 05 46 08 21 00

Place Jean-Noël Lipkowski (départ)

📄 <https://royanatlantique.loopi-velo.fr/pa>

4.4 km

📍 Breuillet



Nos villes et villages recèlent bien des trésors... que l'on ignore ou que l'on évite le plus souvent, cachés à côté des trajets que nous empruntons, loin des itinéraires "directs".



Méditation guidée - Yoga Pada Royan

☎ 06 64 20 27 99

61 bis rue Paul Doumer Maison des Associations

📄 <https://www.yogapada.fr/>

4.9 km

📍 Royan



Cours de yoga à la Maison des Associations de Royan : Le yoga est un art, qui nous engage complètement. Notre corps ressent, notre cœur aime et notre esprit observe.



Itinéraire VTC N°3 - Le Canal des 2 Mers ®

☎ 05 46 08 21 00

Plage de Foncillon (départ)

📄 <https://sports-nature.agglo-royan.fr/ve>

5.7 km

📍 Royan



Témoin privilégié de la rencontre entre le fleuve et l'océan, notre territoire est aux premières loges, pour le spectacle permanent qu'offre le plus vaste estuaire d'Europe.



Le Chemin de Saint-Jacques de Compostelle

☎ 05 46 08 21 00

Allée du Lougre (départ)

Embarcadère - Voie d'accès au Ferry Transgironde

5.7 km

📍 Royan





Les chemins de Saint-Jacques de Compostelle rassemblent les itinéraires empruntés par les pèlerins en route vers Compostelle. Ils se sont forgés au cours de l'histoire, à travers les mythes et réalités.



Sentier Détours N°3 - Mornac-sur-Seudre

☎ 05 46 08 21 00

Rue basse du Chenal (départ)
Parking à Plordonnier

<https://royanatlantique.loopi-velo.fr/pa>
6.9 km
📍 Mornac-sur-Seudre  

Nos villes et villages recèlent bien des trésors... que l'on ignore ou que l'on évite le plus souvent, cachés à côté des trajets que nous empruntons, loin des itinéraires "directs".



Karting de Royan

☎ 05 46 05 79 94

13 rue d'Arsonval Zone Industrielle
Royan 2

<https://karting-royan.com>

7.0 km
📍 Royan  

Piste homologuée de 600 mètres de long par 8 mètres de large, avec chronométrage électronique. Karts accessibles à partir de 7 ans et surtout plus d'1m30 Fortement conseillé de réserver sur le site internet ou par téléphone en période de vacances/fériés



Les Chemins de la Seudre : De La Tremblade à Mornac-sur-Seudre

☎ 05 46 08 21 00

Le Port de La Tremblade (départ)

7.0 km
📍 La Tremblade  

De La Tremblade à Mornac-sur-Seudre Labyrinthe, damier, mosaïque, rizière... Tout a été dit sur le paysage que dessine l'estuaire de la Seudre au nord de la presqu'île d'Arvert, de La Tremblade à Saujon.



De Mornac-sur-Seudre à la Grande Côte

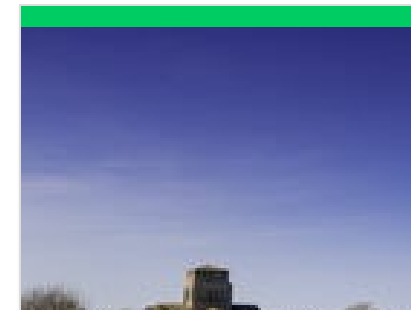
☎ 05 46 08 21 00

Le Port de Mornac (départ)

<https://www.royanatlantique.fr/sur-plac>

7.0 km
📍 Mornac-sur-Seudre  

Itinéraire 2 Balisage : à partir du port de Mornac, le balisage DV vous guidera dans votre escapade. Arrivée à l'accès plage du parking des Combots. Jonction avec la Vélodyssée à la Grande côte



Sentier Détours N°2 - Mornac-sur-Seudre

☎ 05 46 08 21 00

Port de Mornac-sur-Seudre (départ)

7.3 km
📍 Mornac-sur-Seudre  

Nos villes et villages recèlent bien des trésors... que l'on ignore ou que l'on évite le plus souvent, cachés à côté des trajets que nous empruntons, loin des itinéraires "directs".



Aire de Fitness en plein air

☎ 05 46 22 48 72

Boulevard de la Plage

📄 <http://www.mairie-lesmatheslapalmyre.fr>

7.8 km

📍 Les Mathes



Le long de la piste cyclable, profitez d'un matériel de fitness face à la plage.



Boucle équestre N°4 - Forêt des Combots

☎ 05 46 08 21 00

Au bout du Chemin des Gannes (départ)

📄 <https://royanatlantique.loopi-velo.fr/ch>

8.0 km

📍 Les Mathes



Les chemins empruntés par cette boucle centre sont dédiés aux cavaliers et permettent de pratiquer en toute sécurité la randonnée à cheval dans le cadre flamboyant et remarquable de forêts.



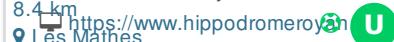
Association des courses Royan Atlantique - Hippodrome la Palmyre

☎ 05 46 22 46 17

Allée des Gannes Hippodrome La Palmyre

8.4 km

📍 Les Mathes



Dans un cadre exceptionnel au cœur de la forêt domaniale de la Coubre, l'Association des Courses Royan Atlantique organise sur son hippodrome 13 réunions dans l'année, dont le prestigieux Trophée Vert avec les meilleurs drivers français.



Circuit VTT N°1 - Les Mathes - La Palmyre

☎ 05 46 08 21 00

Rue du Général de Gaulle (départ)

📄 <https://royanatlantique.loopi-velo.fr/pa>

8.5 km

📍 Les Mathes



Au départ de la Place du Général de Gaulle aux Mathes, ce parcours vert de 24 km ne présente pas de difficulté particulière.



Sentier Détours N°1 - Médis

☎ 05 46 08 21 00

Avenue du 4ème Zouave (départ)

📄 <https://royanatlantique.loopi-velo.fr/pa>

8.9 km

📍 Médis



Nos villes et villages recèlent bien des trésors... que l'on ignore ou que l'on évite le plus souvent, cachés à côté des trajets que nous empruntons, loin des itinéraires "directs".

Mes recommandations (suite)

À faire sur place

Découvrir la destination

OFFICE DE TOURISME COMMUNAUTAIRE ROYAN ATLANTIQUE
WWW.ROYANATLANTIQUE.FR



Poney Découverte

☎ 05 46 23 65 21

735 route de la Fouasse

9.7 km

📍 Les Mathes



Venez faire de l'équitation dans un centre équestre familial en plein cœur de la forêt de la Coubre.



Sentier Détours N°1 - L'Éguille-sur-Seudre

☎ 05 46 08 21 00

Rue du Port (départ)

📄 <https://royanatlantique.loopi-velo.fr/pa>

9.9 km

📍 L'Éguille



Nos villes et villages recèlent bien des trésors... que l'on ignore ou que l'on évite le plus souvent, cachés à côté des trajets que nous empruntons, loin des itinéraires "directs".



Espace Équestre Marais de Bréjat

☎ 06 51 21 56 62

600 route du Phare de la Coubre

📄 <https://www.maraisdebrejat.com/>

10.0 km

📍 Les Mathes



Sur un domaine privé de plus de 100 hectares dans un cadre naturel privilégié, nous vous proposons des balades à cheval et à poney tous niveaux en petits groupes de cavaliers.



Parcours d'orientation vert - La Forêt

☎ 05 46 08 21 00

Chemin de la Flibuste (départ)

Esplanade de Bonne Anse

📄 <https://club-co17.com/eso/>

10.5 km

📍 Les Mathes



La course d'orientation est un sport de pleine nature qui se pratique avec une carte et qui se déroule le plus souvent en forêt mais aussi en ville. Sur tout le circuit des balises en bois numérotées vous guiderons pendant votre course.



Parcours d'orientation pratiquants confirmés - La Forêt

☎ 05 46 08 21 00

Chemin de la Flibuste (départ)

Esplanade de Bonne Anse

10.5 km

📍 Les Mathes



La course d'orientation est un sport de pleine nature qui se pratique avec une carte et qui se déroule le plus souvent en forêt mais aussi en ville. Sur tout le circuit des balises en bois numérotées vous guiderons pendant votre course.

Mes recommandations (suite)

À faire sur place

Découvrir la destination

OFFICE DE TOURISME COMMUNAUTAIRE ROYAN ATLANTIQUE
WWW.ROYANATLANTIQUE.FR



Mini-Golf de Saint-Georges

☎ 05 46 06 56 43

21 allée du Phare aux Lapins

10.8 km

📍 Saint-Georges-de-Didonne



Mini-golf situé dans les pins sur la commune de Saint-Georges-de-Didonne. Prix pour les groupes : se renseigner.



Sentier du Requin - Forêt de la Coubre

☎ 05 46 08 21 00

Entre D25 et Tranchée des Brisquettes (départ) Ligne 50

📄 <https://royanatlantique.loopi-velo.fr/pa>

11.0 km

📍 Les Mathes



Le massif forestier de la Coubre couvre aujourd'hui près de 8 000 ha. Son rôle essentiel est avant tout de contenir l'invasion et les mouvements des sables dans la presqu'île d'Arvert. C'est la plus grande forêt domaniale de Charente-Maritime.



Promenade "Entre plages et forêt"

☎ 0546237777

11.2 km

📍 Saint-Georges-de-Didonne



Partez à la découverte du site de Suzac, un espace naturel protégé entre estuaire et océan !



Streetlaser

☎ 05 46 22 55 45

Route de la Bouverie

📄 <https://streetlaserlesmathes17.busine>

11.3 km

📍 Les Mathes



Nous sommes heureux de vous proposer 2 gammes de jeux en mode Lasergame de plein air.



Sentier de liaison : du sentier du Requin à celui des Brandes

☎ 05 46 08 21 00

Entre D25 et Tranchée des Brisquettes (départ) Ligne 50

11.4 km

📄 <https://sports-nature.agglo-royan.fr>

📍 Les Mathes



Le massif forestier de la Coubre couvre aujourd'hui près de 8 000 ha. Son rôle essentiel est avant tout de contenir l'invasion et les mouvements des sables dans la presqu'île d'Arvert. C'est la plus grande forêt domaniale de Charente-Maritime.



Téléski Nautique de Saujon

☎ 05 46 39 17 31

Voie Pied de Talus Lac de la Lande

🌐 <https://www.teleskisaujon.fr/>

11.4 km
📍 Saujon



La base de loisirs du téléski nautique de Saujon vous accueille en famille pour faire le plein de sensations fortes grâce à des activités aquatiques de plein air.



Circuit VTT N°14 - Saujon

☎ 05 46 08 21 00

Voie du Lac (départ) Parking de Ribérou

🌐 <https://royanatlantique.loopi-velo.fr/pa>

11.5 km
📍 Saujon



Au départ du parking de Ribérou à Saujon, ce parcours vert relativement plat sur petites routes goudronnées peut être pratiqué par tous les publics.



Boucle VTC - Saujon - La Pointe de L'Éguille

☎ 05 46 08 21 00

Route des Écluses (départ)

🌐 <https://royanatlantique.loopi-velo.fr/pa>

11.5 km
📍 Saujon



À partir de la Route des Écluses à Saujon, cette balade sur des chemins plats, autour de la Seudre, vous dévoilera de magnifiques paysages aux bonnes odeurs iodées où vous entendrez le chant des oiseaux dans les marais.



Boucle équestre N°2 - Forêt de la Coubre

☎ 05 46 08 21 00

Tranchée de Vermont (départ)

Parking équestre de la ligne forestière N°21 ou N°42

12.5 km
📍 La Tremblade



Les chemins empruntés par cette boucle centre sont dédiés aux cavaliers et permettent de pratiquer en toute sécurité la randonnée à cheval dans le cadre flamboyant et remarquable de forêts la Forêt de la Coubre.



Sentier Détours N°1 - La Tremblade

☎ 05 46 08 21 00

Rue Georges Clémenceau (départ)

🌐 <https://royanatlantique.loopi-velo.fr/pa>

13.4 km
📍 La Tremblade



Nos villes et villages recèlent bien des trésors... que l'on ignore ou que l'on évite le plus souvent, cachés à côté des trajets que nous empruntons, loin des itinéraires "directs".



Boucle équestre N°3 - Forêt de la Coubre

☎ 05 46 08 21 00

Route forestière du Phare de la
Coubre Parking équestre de la ligne
forestière N°42

13.4 km
<https://royanatlantique.loopi-velo.fr/pa>
📍 La Tremblade

Les chemins empruntés par cette boucle centre sont dédiés aux cavaliers et permettent de pratiquer en toute sécurité la randonnée à cheval dans le cadre flamboyant et remarquable de forêts la Forêt de la Coubre.



Aire de jeux rue du Breuil

☎ 05 46 39 71 00

Rue du Breuil Derrière la Mairie

14.6 km
<https://royanatlantique.loopi-velo.fr/pa>
📍 Meschers-sur-Gironde

Aire de jeux pour enfants et terrain de basket attenant parking de l'école, quand celle-ci est fermée.



AUPM - Le Carrelet Marie

☎ 06 41 98 77 03

3 route des Salines

🌐 <http://aupm.info/>

15.3 km
<https://royanatlantique.loopi-velo.fr/pa>
📍 Meschers-sur-Gironde

Vous souhaitez vous initier à la pêche au carrelet ou pique-niquer avec vos amis ou votre famille dans un lieu insolite, avec une superbe vue sur l'estuaire, l'association des usagers du port de Meschers-sur-Gironde (AUPM) est là pour vous.



Boucle VTC - La Boucle de Meschers-sur-Gironde

☎ 05 46 08 21 00

Impasse des Carrelets (départ) Port
de Meschers-sur-Gironde

🌐 <https://royanatlantique.loopi-velo.fr/pa>
15.4 km
📍 Meschers-sur-Gironde

Remontez le temps et découvrez le patrimoine de notre territoire et ses joyaux d'art roman sur une des anciennes routes de Saint-Jacques de Compostelle.



Sentier Détours N°1 - Meschers-sur-Gironde

☎ 05 46 08 21 00

Avenue du Port (départ)

🌐 <https://royanatlantique.loopi-velo.fr/pa>

15.5 km
<https://royanatlantique.loopi-velo.fr/pa>
📍 Meschers-sur-Gironde

Nos villes et villages recèlent bien des trésors... que l'on ignore ou que l'on évite le plus souvent, cachés à côté des trajets que nous empruntons, loin des itinéraires "directs".

Mes recommandations (suite)

À faire sur place

Découvrir la destination

OFFICE DE TOURISME COMMUNAUTAIRE ROYAN ATLANTIQUE
WWW.ROYANATLANTIQUE.FR



Sentier les Roseaux - Forêt de la Coubre

☎ 05 46 08 21 00

Proche du chemin de la Tremblade aux Roseaux (départ) Tranchée des Demoiselles

15.6 km
📍 <https://royanatlantique.loopi-velo.fr/pa>
📍 La Tremblade

Le massif forestier de la Coubre couvre aujourd'hui près de 8 000 ha. Son rôle essentiel est avant tout de contenir l'invasion et les mouvements des sables dans la presqu'île d'Arvert. C'est la plus grande forêt domaniale de Charente-Maritime.



Sentier du Gardour - Forêt de la Coubre

☎ 05 46 08 21 00

D25 - Parking forestier du Gardour (départ) Ligne 13

📍 <https://royanatlantique.loopi-velo.fr/pa>
15.9 km
📍 La Tremblade

Le massif forestier de la Coubre couvre aujourd'hui près de 8 000 ha. Son rôle essentiel est avant tout de contenir l'invasion et les mouvements des sables dans la presqu'île d'Arvert. C'est la plus grande forêt domaniale de Charente-Maritime.



Sentier des 4 Fontaines - Forêt de la Coubre

☎ 05 46 08 21 00

Route forestière du Phare de la Coubre (départ)

📍 <https://royanatlantique.loopi-velo.fr/pa>
16.0 km
📍 La Tremblade

Le massif forestier de la Coubre couvre aujourd'hui près de 8 000 ha. Son rôle essentiel est avant tout de contenir l'invasion et les mouvements des sables dans la presqu'île d'Arvert. C'est la plus grande forêt domaniale de Charente-Maritime.



Itinéraire VTC N°1 - La Vélodyssée ®

☎ 05 46 08 21 00

Pointe du Mus de Loup (départ)

📍 <https://sports-nature.agglo-royan.fr/ve>

16.4 km
📍 La Tremblade

Depuis le 30 juin 2012, vous pouvez parcourir la plus longue véloroute de France (1256 km) qui traverse 3 régions, 10 départements et notre territoire Royan Atlantique : La Vélodyssée ®.



Sentier des Carreaux - Forêt de la Coubre

☎ 05 46 08 21 00

Avenue de l'Océan (départ)

📍 <https://royanatlantique.loopi-velo.fr/pa>

16.4 km
📍 La Tremblade

Le massif forestier de la Coubre couvre aujourd'hui près de 8 000 ha. Son rôle essentiel est avant tout de contenir l'invasion et les mouvements des sables dans la presqu'île d'Arvert. C'est la plus grande forêt domaniale de Charente-Maritime.



Circuit VTT N°4 - La Tremblade

☎ 05 46 08 21 00

Avenue de l'Océan (départ)

📄 <https://royanatlantique.loopi-velo.fr/pa>

16.5 km

📍 La Tremblade



Ce parcours de VTT vous permettra de faire le plein de sensation !



Boucle VTC - Le tour de la Forêt de la Coubre

☎ 05 46 08 21 00

4 avenue de l'Océan (départ)

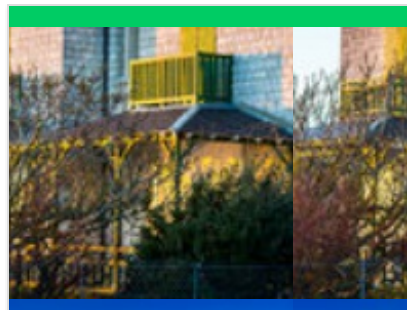
📄 <https://royanatlantique.loopi-velo.fr/pa>

16.5 km

📍 La Tremblade



Ce parcours au profil très doux vous permet de cheminer peu après La Tremblade en lisère de la forêt domaniale de la Coubre et d'y pénétrer progressivement.



Sentier Détours N°1 - Ronces-les-Bains

☎ 05 46 08 21 00

Croisement Avenue Gabrielle et Place Brochard (départ) Près de l'Office de Tourisme

17.1 km

📍 La Tremblade



Nos villes et villages recèlent bien des trésors.... que l'on ignore ou que l'on évite le plus souvent, cachés à côté des trajets que nous empruntons, loin des itinéraires "directs".



Sentier des Rochelais - Forêt de la Coubre

☎ 05 46 08 21 00

Ligne 2 - Tranchée des Carreaux (départ)

📄 <https://royanatlantique.loopi-velo.fr/pa>

17.8 km

📍 La Tremblade



Le massif forestier de la Coubre couvre aujourd'hui près de 8 000 ha. Son rôle essentiel est avant tout de contenir l'invasion et les mouvements des sables dans la presqu'île d'Arvert. C'est la plus grande forêt domaniale de Charente-Maritime.



Air Fly 17

☎ 06 87 87 52 57

Aérodrome Marennes-Hiers-Brouage

Route de Boumet

📄 <https://www.airfly17.fr/>

18.6 km

📍 Saint-Just-Luzac



Air Fly 17 vous emporte en ULM hydravion ou multiaxes au-dessus des îles d'Aix, d'Oléron, du Fort Louvois et Fort Boyard et bien d'autres lieux insolites et magnifiques qui font la beauté de notre région.

Mes recommandations (suite)

À faire sur place

Découvrir la destination

OFFICE DE TOURISME COMMUNAUTAIRE ROYAN ATLANTIQUE
WWW.ROYANATLANTIQUE.FR



Les Ecuries du Carbet

☎ 05 46 76 05 23

Impasse Monplaisir

🌐 <http://www.ecuries-du-carbet.com/>

22.1 km

📍 Saint-Trojan-les-Bains



Les écuries du Carbet vous invite à l'évasion avec des balades à thèmes, accessibles à tous : balade en forêt ou sur la plage, coucher de soleil, clair de lune.



Les vélos de La Manade

☎ 06 58 73 18 92

L'écluse

🌐 <https://lamanadepromenade.com/>

24.2 km

📍 Beaugeay



Découvrez le marais de Brouage à vélo ! La Manade vous propose une excursion à la découverte de notre élevage de chevaux camarguais en totale autonomie.



Circuit VTT N°6 - Chenac-Saint-Seurin-d'Uzet

☎ 05 46 08 21 00

Quai de l'Esturgeon (départ) Port de Saint-Seurin-d'Uzet

🌐 <https://royanatlantique.loopi-velo.fr/pa>

25.7 km

📍 Chenac-Saint-Seurin-d'Uzet



Au départ du port de Chenac, ce parcours au relief bien marqué vous emmène sur les chemins de campagne Saintongeaise.



Parcours n°11 : De la réserve de Moëze au marais de Brouage

☎ 05 46 99 08 60

Parking de la ferme de plaisance

🌐 <https://tinyurl.com/yckhs7j9>

27.2 km

📍 Saint-Froult



De la Réserve naturelle de Moëze-Oléron à la Maison éclusière de Beaugeay en passant par Brouage, ce parcours vous emmène sur les traces de l'ancien Golfe de Saintonge.



Parcours pédestre : Sur les pas de Pierre Loti (bis)

☎ 05 46 99 08 60

Mairie

28.7 km

📍 Échillais



Parcours imprégné de l'enfance de Pierre Loti.



Boucle VTC - Autour de Mortagne-sur-Gironde

☎ 05 46 08 21 00

10 route de Saintes (départ)

🌐 <https://royanatlantique.loopi-velo.fr/pa>

29.7 km

📍 Mortagne-sur-Gironde



Cette balade vous emmène au cœur des coteaux vallonnés de Gironde, couverte de vigne et de céréales. Mortagne-sur-Gironde labellisé "Village de Pierre et d'Eaux".



Sentier Détours N°1 - Mortagne-sur-Gironde

☎ 05 46 08 21 00

Place Bel Air (départ)

🌐 <https://royanatlantique.loopi-velo.fr/pa>

29.9 km

📍 Mortagne-sur-Gironde



Nos villes et villages recèlent bien des trésors... que l'on ignore ou que l'on évite le plus souvent, cachés à côté des trajets que nous empruntons, loin des itinéraires "directs".



Circuit VTT N°8 - Mortagne-sur-Gironde

☎ 05 46 08 21 00

Quai des Pêcheurs Port de Mortagne-Sur-Gironde

🌐 <https://www.royanatlantique.fr/sur-place>

30.0 km

📍 Mortagne-sur-Gironde



Au départ du port de Mortagne sur Gironde, vous débuterez votre randonnée par la Côte de l'Echailier, histoire de vous mettre en jambe...



Atelier initiation sculpture

☎ 0546914892

🌐 <http://www.pierre-de-crazannes.fr>

35.2 km

📍 Crazannes



Créez un bas-relief sur une pierre calcaire.



Centre équestre des Trémières

☎ 06 79 81 93 27

Chemin des Toumelines Maisonneuve

🌐 <https://www.ecuriedestremieres.fr/>

35.4 km

📍 Saint-Pierre-d'Oléron



L'écurie des Trémières propose une gamme de service et activités, pour débutants comme confirmés, dans des installations de qualité, qui raviront chevaux et humains !

Mes recommandations (suite)

À faire sur place

Découvrir la destination

OFFICE DE TOURISME COMMUNAUTAIRE ROYAN ATLANTIQUE
WWW.ROYANATLANTIQUE.FR



Boucle équestre N°1 - La Route des Cardinaux

☎ 05 46 08 21 00

Rue des Pêcheurs (départ)

📄 <https://www.royanatlantique.fr/balade>

35.6 km

📍 Saint-Fort-sur-Gironde



Avec 4000 km de chemins balisés en Europe, la Route Européenne d'Artagnan propose de découvrir la France au rythme cadencé du cheval. Elle traverse l'intérieur du Pays Royannais, de Sablonceaux à Saint-Romain-sur-Gironde.



Port de plaisance de Port Maubert

☎ 05 46 49 32 89

Port Maubert

35.7 km

📍 Saint-Fort-sur-Gironde



Port Maubert est un petit port de l'Estuaire où bateaux de pêche aux larges filets et petits voiliers se côtoient dans un festival de couleurs.



École de Voile de Port Maubert

☎ 05 46 49 32 89

54 rue des pêcheurs

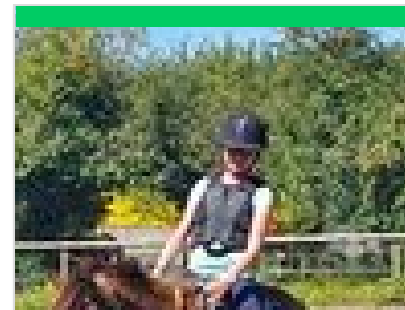
📄 <http://www.ecole-de-voile-port-maubert.com>

35.7 km

📍 Saint-Fort-sur-Gironde



Naviguez sur l'estuaire de la Gironde avec l'École de Voile de Port Maubert.



Centre équestre Les 3 Allures Du Ty Marc'h

☎ 06 03 50 14 32

1 Route de Saint-Savinien Village de Charron

📄 <https://tymarch.jimdofree.com/>

36.3 km

📍 Bords



Dans une ambiance familiale et décontractée, venez découvrir l'approche du cheval et du poney à la campagne. Nous vous proposons d'apprendre et/ou de perfectionner les activités équestres : initiation, stage de CSO, voltige, travail à pied, petite balade...



Circuit pédestre N°3b - "Beaulon"

☎ 05 17 24 03 47

Mairie

38.4 km

📍 Saint-Dizant-du-Gua



Balade à la découverte des Fontaines bleues du château de Beaulon.



Circuit VTT N°16 - "La Balade des Saints"

☎ 05 17 24 03 47

Place de la Mairie

38.4 km
📍 Saint-Dizant-du-Gua



Exposé, le parcours offre de belles vues mais peu d'abris. Selon la saison et la nature du chemin, il peut présenter des passages difficiles bien qu'ils soit assez court lorsque la terre colle aux roues ou lorsque le soleil domine.



Le Sentier des Douaniers

☎ 05 46 23 22 58

Chemin de la Corniche

📄 <https://www.stpalaisurmer.fr/mes-loisirs>

2.0 km
📍 Saint-Palais-sur-Mer



Parcourant naturellement la côte, ce chemin piétonnier relie les plages entre elles, de Nauzan au Centre Ville, du Bureau des Douanes au Platin et jusqu'à la Grande Côte.



Point de vue - Le Pont du Diable

☎ 05 46 08 21 00

La Corniche des Pierrières

📄 <https://www.royanatlantique.fr/5-points-de-vue>

2.2 km
📍 Saint-Palais-sur-Mer



Depuis la plage du Platin, profitez d'un point de vue sur le rocher légendaire "le Pont du Diable" qui vous conduit sur les Pierrières, masse de rochers surmontée de carrelots, et le Phare de Terre Nègre sur votre droite.



Le Sentier des Douaniers

☎ 05 46 23 53 00

La Corniche

📄 <https://www.stpalaisurmer.fr/mes-loisirs>

2.2 km
📍 Vaux-sur-Mer



De la corniche nord de Pontailac à la plage de Nauzan, la ville de Vaux-sur-Mer est bordée par un chemin littoral de 3,5 km, appelé le Sentier des Douaniers.



Les Rochers Légendaires

☎ 05 46 23 22 58

Plage du Platin

2.2 km
📍 Saint-Palais-sur-Mer



Sur la plage du Platin : la Roche au Moine, rocher isolé dans la mer. La légende dit qu'autrefois un moine y méditait toute la journée.

Mes recommandations (suite)

À faire sur place

Découvrir la destination

OFFICE DE TOURISME COMMUNAUTAIRE ROYAN ATLANTIQUE
WWW.ROYANATLANTIQUE.FR



Point de vue - Le Puits de l'Auture

☎ 05 46 08 21 00

Avenue de la Grande Côte

📄 <https://www.royanatlantique.fr/5-points>

2.6 km

📍 Saint-Palais-sur-Mer



5

Après la plage du Concié et ses carrelets, profitez d'un point de vue sur la côte rocheuse et ce fameux trou creusé dans la roche, le Puits de l'Auture, où les vagues s'engouffrent.



Point de vue - Le parking de la Grande Côte

☎ 05 46 08 21 00

Avenue de la Grande Côte

📄 <https://www.royanatlantique.fr/5-points>

3.4 km

📍 Saint-Palais-sur-Mer



6

Depuis le parking de la Grande Côte, profitez d'un point de vue sur la longue plage de la Grande Côte, ses blockhaus et au large sur le Phare de Cordouan.



Point de vue - La Pointe du Chay

☎ 05 46 08 21 00

Allée des Rochers

📄 <https://www.royanatlantique.fr/5-points>

5.1 km

📍 Royan



7

Point de vue sur la plage du Chay.



Point de vue - La Corniche

☎ 05 46 08 21 00

Boulevard de la Corniche

📄 <https://www.royanatlantique.fr/5-points>

7.8 km

📍 Saint-Georges-de-Didonne



8

Depuis la corniche de Saint-Georges-de-Didonne, profitez d'une vue imprenable sur l'île aux Mouettes, les plages de Vallières et de la Grande Conche ainsi que sur l'Église Notre-Dame de Royan.



Point de vue - Le Port de Mornac-sur-Seudre

☎ 05 46 08 21 00

Les Chemins de la Seudre

📄 <https://www.royanatlantique.fr/5-points>

8.4 km

📍 Mornac-sur-Seudre



9

Depuis le Port de Mornac-sur-Seudre, profitez d'une vue sur le chenal de l'Estuaire de la Seudre et les cabanes ostréicoles.



Point de vue - Le Point Sublime

☎ 05 46 08 21 00

Boulevard de la Plage Table
d'orientation

📄 <https://www.royanatlantique.fr/5-points>
8.4 km

📍 Les Mathes



Depuis le Point Sublime, profitez d'une vue panoramique sur le port de La Palmyre, la Baie de Bonne Anse, le Phare de La Coubre sur votre droite, et le Phare de Cordouan au large.



Point de vue - La Pointe de L'Éguille

☎ 05 46 08 21 00

Le Chenal du Liman

📄 <https://www.royanatlantique.fr/5-points>

8.6 km

📍 L'Éguille



Depuis la Pointe de L'Éguille, profitez d'un magnifique point de vue sur les claires du bassin ostréicole et sur les petits villages qui le bordent.



Point de vue - Le Port de Chatressac

☎ 05 46 08 21 00

Les Chemins de la Seudre

📄 <https://www.royanatlantique.fr/5-points>

9.4 km

📍 Chaillevette



Depuis le Port de Chatressac, profitez d'une vue sur le chenal de l'Estuaire de la Seudre et les cabanes ostréicoles.



Point de vue - Le Breuil

☎ 05 46 08 21 00

Chemin de la Seudre

📄 <https://www.royanatlantique.fr/5-points>

10.3 km

📍 Saujon



Depuis Le Breuil, profitez d'un point de vue sur l'estuaire de la Seudre et ses carrelets.



Point de vue - Les Grandes Roches

☎ 05 46 08 21 00

Les Chemins de la Seudre

📄 <https://www.royanatlantique.fr/5-points>

10.9 km

📍 Étaules



Point de vue au milieu des claires du bassin ostréicole et sur l'Estuaire de la Seudre.

Mes recommandations (suite)

À faire sur place

Découvrir la destination

OFFICE DE TOURISME COMMUNAUTAIRE ROYAN ATLANTIQUE
WWW.ROYANATLANTIQUE.FR



Point de vue - La Pointe de Suzac

☎ 05 46 08 21 00

Chemin du Fort de Suzac

📄 <https://www.royanatlantique.fr/5-points>

11.0 km

📍 Saint-Georges-de-Didonne



Depuis la pointe de Suzac, profitez sur votre droite d'une vue sur la grande plage de Saint-Georges-de-Didonne et le Phare de Vallières et, sur votre gauche, sur la plage de Suzac et la côte Michelaise.



Point de vue - Orivol

☎ 05 46 08 21 00

Les Chemins de la Seudre

📄 <https://www.royanatlantique.fr/5-points>

11.2 km

📍 Étaules



Depuis le chenal d'Orivol, profitez de vues sur les claires et l'activité ostréicole dans le bassin de la Seudre.



Port paradis

Port paradis

11.3 km

📍 Nieulle-sur-Seudre



Ne manquez pas la découverte du port paradis, un petit port ostréicole authentique, situé sur le chenal de Pélard, au cœur du Marais de la Seudre.



Point de vue - L'Anse de la Baie

☎ 05 46 08 21 00

Plage de la Bouverie

📄 <https://www.royanatlantique.fr/5-points>

11.4 km

📍 La Tremblade



Depuis la pointe du Rhin, profitez d'une vue 360° avec d'un côté l'océan Atlantique, le phare de la Coubre, de l'autre, la Baie de Bonne Anse et le port de La Palmyre et, au large, le Phare de Cordouan, la plage de la Grande Côte à Saint-Palais-sur-Mer.



Point de vue - Le Port de Ribérou

☎ 05 46 08 21 00

Port de Ribérou

📄 <https://www.royanatlantique.fr/5-points>

11.6 km

📍 Saujon



Le Port de Ribérou est un port de pêche et de plaisance situé au fond de l'estuaire de la Seudre, à Saujon. C'est l'un des deux ports de la ville avec celui du Breuil, un peu en aval.

Mes recommandations (suite)

À faire sur place

Découvrir la destination

OFFICE DE TOURISME COMMUNAUTAIRE ROYAN ATLANTIQUE
WWW.ROYANATLANTIQUE.FR



Point de vue - La Grève à Duret

☎ 05 46 08 21 00

Les Chemins de la Seudre

📄 <https://www.royanatlantique.fr/5-points>

11.9 km
📍 Arvert



Depuis la Grève à Duret, profitez de vues sur les claires et l'activité ostréicole dans le bassin de la Seudre.



Point de vue - Coux

☎ 05 46 08 21 00

Les Chemins de la Seudre

📄 <https://www.royanatlantique.fr/5-points>

12.6 km
📍 Arvert



Depuis le chenal de Coux, profitez de vues sur les claires et l'activité ostréicole dans le bassin de la Seudre.



Point de vue - Notre Roche

☎ 05 46 08 21 00

Le boulevard de la Corniche

📄 <https://www.royanatlantique.fr/5-points>

14.3 km
📍 Meschers-sur-Gironde



Depuis Notre Roche, profitez d'un point de vue sur la Conche de Cadet en contrebas et les falaises calcaires.



Point de vue - La Grève

☎ 05 46 08 21 00

Boulevard Roger Letelier

📄 <https://www.royanatlantique.fr/5-points>

14.3 km
📍 La Tremblade



Depuis le port de la Grève, profitez de vues sur l'estuaire de la Seudre, le port de La Cayenne et le clocher de Marennes en face, les ponts de la Seudre et de l'Île d'Oléron et sur l'activité ostréicole et les cabanes colorées le long du chenal.



Marais de la Seudre

Rue des Martyrs

15.2 km
📍 Marennes-Hiers-Brouage



Appartenant au réseau Natura 2000, le marais de la Seudre saura ravir les amoureux de nature et de balades. De multiples itinéraires sont possibles, à travers les chemins de la Seudre pour découvrir les paysages des marais.

Mes recommandations (suite)

À faire sur place

Découvrir la destination

OFFICE DE TOURISME COMMUNAUTAIRE ROYAN ATLANTIQUE
WWW.ROYANATLANTIQUE.FR



Point de vue - La Pointe de Meschers

☎ 05 46 08 21 00

Boulevard de la Falaise

🌐 <https://www.royanatlantique.fr/5-points>

15.6 km

📍 Meschers-sur-Gironde



Près du port, profitez d'une vue sur Talmont-sur-Gironde et son église romane.



Point de vue - La Tour du Gardour

☎ 05 46 08 21 00

D25 La Forêt de la Coubre

🌐 <https://www.royanatlantique.fr/5-points>

16.2 km

📍 La Tremblade



Depuis la Tour du Gardour, profitez d'une vue imprenable sur l'immense forêt de la Coubre et au loin, la Côte Sauvage et l'océan.



Point de vue - Le Mus de Loup

☎ 05 46 08 21 00

Pointe du Mus de Loup

🌐 <https://www.royanatlantique.fr/5-points>

16.4 km

📍 La Tremblade



Au pied du pont de la Seudre, profitez d'un point de vue sur l'embouchure de l'Estuaire de la Seudre, le Pertuis de Maumusson, l'Île d'Oléron et le Clocher de Marennes.



Chenal de la Cayenne

☎ 05 46 85 25 55

Rue des Martyrs

🌐 <http://www.marenneshiersbrouage.fr>

16.7 km

📍 Marennes-Hiers-Brouage



Le chenal de La Cayenne a la particularité de s'étirer sur une longueur de quatre kilomètres ce qui en fait le plus long des chenaux du bassin de Marennes-Oléron. Le temps d'une balade à pied ou à vélo, venez découvrir un paysage unique.



Point de vue - La Place Brochard

☎ 05 46 08 21 00

Avenue Gabrielle

🌐 <https://www.royanatlantique.fr/5-points>

17.3 km

📍 La Tremblade



Depuis la place Brochard, profitez d'un point de vue sur la plage de la Cèpe, le pertuis de Maumusson et l'Île d'Oléron en face et le pont de la Seudre sur votre droite.



Point de vue - La Falaise du Caillaud

☎ 05 46 08 21 00

Rue Barrette

📄 <https://www.royanatlantique.fr/5-points>

19.5 km

📍 Talmont-sur-Gironde



Entre coteaux et Estuaire de la Gironde, profitez d'un point de vue sur Talmont-sur-Gironde et son église romane.



Parc naturel marin de l'estuaire de la Gironde et de la mer des Pertuis

☎ 05 46 36 70 51

Parc naturel marin de l'estuaire de la Gironde et de la mer des pertuis

20.0 km

📍 Saint-Trojan-les-Bains



Le Parc naturel marin de l'estuaire de la Gironde et de la mer des pertuis est un vaste espace protégé de 6500 km. Il borde plus de 1300 km des côtes de Charente-maritime, Vendée et Gironde. Il s'étend au large des îles sur une trentaine de kilomètres.



Point de vue - Le Clocher Église Saint-Pierre

☎ 05 46 08 21 00

Grande Rue Jardin du Presbytère

📄 <https://www.royanatlantique.fr/5-points>

21.0 km

📍 Cozes



Ce vaste édifice est à l'origine une possession de l'abbaye augustinienne Saint-Étienne-de-Mortagne (aujourd'hui disparue). Construite à partir du XIII^e siècle, l'église actuelle se voit adjoindre un chevet plat percé d'un triplet au siècle suivant.



Les Platanes Centenaires du Jardin Public

☎ 05 46 08 17 63

Le Jardin Public Rue de l'Hôtel de Ville

📄 <http://www.royanatlantique.fr>

21.0 km

📍 Cozes



Le Jardin Public de Cozes et ses Platanes centenaires.



Le Marais des Bris

18 Rue Saint-André des Bris

21.2 km

📍 Saint-Trojan-les-Bains



Espace naturel sensible de 37 hectares, le marais des Bris vous invite à une balade entre mer et forêt. Sur un site naturel et protégé, venez découvrir son intérêt écologique et son histoire particulière.

Mes recommandations (suite)

À faire sur place

Découvrir la destination

OFFICE DE TOURISME COMMUNAUTAIRE ROYAN ATLANTIQUE
WWW.ROYANATLANTIQUE.FR



Forêt de Saint-Trojan-les-Bains

☎ 05 46 76 00 42
Carrefour du Port

21.6 km
📍 Saint-Trojan-les-Bains



Constituée principalement de pins maritimes et de chênes verts, la forêt domaniale de Saint Trojan regorge de nombreuses richesses biologiques qui en font un remarquable site classé "Natura 2000".



Site ostréicole et naturel de Daire

☎ 05 46 85 02 02
Site de Daire Route de Daire

23.4 km
📍 Bourcefranc-le-Chapus



Site ostréicole typique à découvrir.



Marais de Brouage

2 Rue de l'Hospital

23.6 km
📍 Marennes-Hiers-Brouage



Le marais de Brouage, labellisé Natura 2000, constitue l'une des plus riches et emblématiques zones humides du territoire français. Sa biodiversité y est exceptionnelle. Sans hésiter, partez à la découverte de ce marais à pied ou à vélo.



La Vallée de l'Arnoult

Rue du Vieux Pont

24.7 km
📍 Pont-l'Abbé-d'Arnoult



L'Arnoult prend sa source près de Saintes et lorsqu'il passe des collines aux marais, il se transforme en un canal nommé « canal de Pont-l'Abbé-d'Arnoult ».



Point de vue - Le Port de Saint-Seurin-d'Uzet

☎ 05 46 08 21 00
La Mairie

📄 <https://www.royanatlantique.fr/5-points>

25.6 km
📍 Chenac-Saint-Seurin-d'Uzet



Le Port de Saint-Seurin-d'Uzet c'est un petit port de pêche, qui fut un centre actif pour la pêche à l'esturgeon et l'élaboration du caviar.



Le Port des Salines

☎ 0546758228

rue des anciennes salines Petit
Village

🌐 <https://www.port-des-salines.fr/>

25.7 km

📍 Le Grand-Village-Plage



Le Port des salines est un site de découverte du marais salant aux multiples facettes : écomusée, visite guidées, promenade en barque, sentier d'interprétation...



Réserve naturelle de Moëze-Oléron

☎ 07 68 24 70 23

Ferme de Plaisance Route de la
plage

🌐 <https://www.reserve-moeze-oleron.fr/>

27.2 km

📍 Saint-Froult



Site naturel protégé incontournable (faune, flore) et d'importance pour l'accueil des oiseaux migrateurs, au cœur de la baie de Marennes-Oléron.



Point de vue - Le Promontoire

☎ 05 46 08 21 00

Le chenal de Mortagne-sur-Gironde

🌐 <https://www.royanatlantique.fr/5-point>

29.4 km

📍 Mortagne-sur-Gironde



Tout au bout du chemin longeant le canal au milieu des marais, profitez d'une vue sur l'immensité de l'Estuaire de la Gironde depuis le promontoire.



Point de vue - Le Port de Mortagne-sur-Gironde

☎ 05 46 08 21 00

Le Port

🌐 <https://www.royanatlantique.fr/5-point>

29.8 km

📍 Mortagne-sur-Gironde



Laissez-vous agréablement séduire par une ambiance indéfinissable due à l'exceptionnelle luminosité et au charme apporté par les voiliers et les maisons en pierres locales qui ceignent le bassin. Musée de la carte postale et Ermitage Saint-Martial.



Les Falaises de Calcaires

☎ 05 46 90 60 01

Port de Mortagne

30.6 km

📍 Mortagne-sur-Gironde



Falaises de calcaire.



Point de vue - Le Chemin des Crêtes

☎ 05 46 08 21 00
Rue des Lilas

🌐 <https://www.royanatlantique.fr/5-points>

31.1 km
📍 Mortagne-sur-Gironde



Depuis le chemin des Crêtes, profitez d'une vue sur la campagne, les vallons et les anciennes cheminées de la cimenterie.



La route des huîtres et ses chenaux ostréicoles

☎ 05 46 85 65 23
Route des Huîtres

32.1 km
📍 Dolus-d'Oléron



La route des huîtres, un lieu authentique et naturel aux paysages uniques entre chenaux, cabanes et claires ostréicoles. Les haltes sont nombreuses dans les cabanes pour découvrir le monde ostréicole et y déguster des huîtres.



La Pierre de Crazannes

☎ 0546914892
La Pierre de Crazannes

🌐 <http://www.pierre-de-crazannes.fr>

35.4 km
📍 Crazannes



Implantées sur un site de 13 ha, les anciennes carrières de Crazannes offrent un paysage surprenant composé d'abrupts de pierre et de gorges étroites envahis par une végétation luxuriante où se mêlent lierre, fougères scolopendres et clématites sauvages.



Site découverte nature - La Grande des Marais

☎ 09 71 53 90 62
Grande des marais

37.0 km
📍 Saint-Dizant-du-Gua



À la Grange des Marais, site de découverte nature avec quatre panneaux informatifs sur la faune et la flore des Marais de l'Estuaire de la Gironde.



Parc Raymond Vignes

☎ 05 46 08 17 55
Parc de loisirs Raymond Vignes

1.3 km
📍 Saint-Palais-sur-Mer



Parc et lac ouverts à la promenade et à la pêche. Vous y trouverez différentes tables de pique-nique ainsi qu'un espace de jeux pour enfants. Le tour du lac fait 1,7 km.



Église du Vieux Clocher

☎ 05 46 23 22 58
Rue de l'Église

🌐 <https://www.stpalaissurmer.fr/mes-loisirs>

1.5 km
📍 Saint-Palais-sur-Mer



Le clocher de Saint-Palais-sur-Mer est un édifice roman construit par les cisterciens au XIIe siècle. Chaque année s'opère en ce lieu une alchimie entre patrimoine architectural et art contemporain.



Église Saint-Pallais

☎ 05 46 38 33 03
Rue de l'Église

1.5 km
📍 Saint-Palais-sur-Mer



L'église Saint-Pallais est l'église paroissiale de la ville de Saint-Palais-sur-Mer. Construite au début du XXe siècle, elle remplace la vieille-église Saint-Pallais, jugée alors trop exigüe.



Église Saint-Étienne de Vaux-sur-Mer

☎ 05 46 23 53 00
2 rue de l'Église

🌐 <https://www.vaux-sur-mer.fr/leglise-saint-etienne>

1.8 km
📍 Vaux-sur-Mer



Appartenant au style roman, l'église Saint-Étienne est classée Monument Historique depuis le 4 septembre 1913. Elle est le dernier vestige de l'abbaye bénédictine fondée en 1075 par deux chevaliers de la maison de Mortagne, Arnaud et Pierre Gémon.



Parc de la Mairie

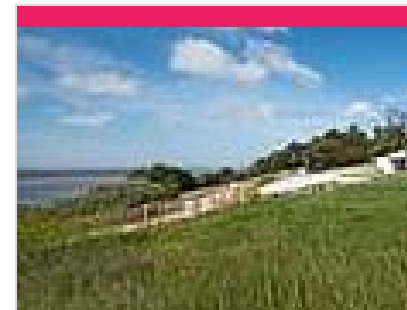
☎ 05 46 23 53 00
1 place Maurice Garnier

🌐 <https://www.vaux-sur-mer.fr/>

2.0 km
📍 Vaux-sur-Mer



A l'entrée du parc, nous pouvons admirer la « Tour carrée » emblématique monument de la commune, un héritage du passé, qui a été construite en 1863 par Frédéric Garnier pour y faire son musée personnel.



Maison des Douanes

☎ 05 46 39 64 95
46 rue de l'Océan

🌐 <https://www.agglo-royan.fr/maison-des-douanes>

2.0 km
📍 Saint-Palais-sur-Mer



La Maison des Douanes vous invite à l'évasion au cœur d'un site exceptionnel à Saint Palais-sur-Mer. La Communauté d'Agglomération Royan Atlantique a souhaité dédier ce lieu à la création artistique et à la contemplation du littoral.



Musée de Royan

☎ 05 46 38 85 96
31 avenue de Paris

🌐 <https://www.royan.fr/culture-patrimoine>

4.1 km
📍 Royan



Le Musée de Royan est installé dans l'ancien marché de Pontailac au cœur d'un quartier historique de Royan. Ses collections sont présentées selon un parcours permettant la découverte du riche passé de la ville de Royan.



Royan, Ville d'Art et d'Histoire

☎ 05 46 08 21 00

1 rue du Printemps Mairie de Royan
🌐 <https://www.ville-royan.fr/culture-patrimoine>

4.8 km
📍 Royan



Profitez de l'Atlantique et posez vos valises à Royan, LA station balnéaire de Charente-Maritime. Toute l'année la ville vous séduit par son architecture fifties, ses quartiers Belle Époque, son port de plaisance, son marché et ses plages de sable fin.



Marché Central de Royan

☎ 06 58 48 78 24
Boulevard Briand

5.0 km
📍 Royan



Cette structure avant-gardiste a été inventée en 1955 par les architectes Louis Simon et André Morisseau, assistés par l'ingénieur Bernard Laffaille et son successeur, René Sarger.



Église Notre-Dame de Royan

☎ 05 46 38 33 03
1 avenue des Congrès

5.2 km
📍 Royan



Cette église a été construite de 1955 à 1958 par l'architecte Guillaume Gillet, Grand Prix de Rome. Réalisée en béton armé brut de décoffrage, elle s'inscrit pleinement dans le mouvement de renouveau de l'art sacré des années d'après-guerre.



Le Jardin Médiéval - Invitation au voyage dans le temps

☎ 06 29 30 62 19
21 route de Saint-Palais

5.3 km
📍 Saint-Sulpice-de-Royan



Ce jardin (800 m²) type médiéval a été créé en 2006 par les bénévoles de l'association "Aux Portes de l'Océan" sur un terrain gracieusement mis à disposition par l'évêché de La Rochelle.

Mes recommandations (suite)

À faire sur place

Découvrir la destination

OFFICE DE TOURISME COMMUNAUTAIRE ROYAN ATLANTIQUE
WWW.ROYANATLANTIQUE.FR



Cimetière Les Tilleuls

☎ 05 46 39 56 58

55 boulevard Clemenceau

📄 <https://cimetiere.gescime.com/Cimetie>

5.4 km
📍 Royan



Cimetière Les Tilleuls, sur la commune de Royan.



Jardins du Parc

☎ 05 46 39 56 56

Avenue Émile Zola

📄 <https://www.ville-royan.fr/vivre-a-royan>

7.0 km
📍 Royan



Le Parc est un quartier résidentiel de Royan situé à l'est de la commune, mitoyen de la commune de Saint-Georges-de-Didonne dont il est séparé par un mince cours d'eau, le riveau de Boube (dit aussi « riveau de Vallières ») et du quartier de Maisonfort.



Village de Mornac-sur-Seudre

☎ 05 46 08 21 00

20 rue des Halles

📄 <https://www.les-plus-beaux-villages-de>

7.0 km
📍 Mornac-sur-Seudre



Situé en bord de Seudre, cet ancien port de pêche et de commerce a conservé tout son caractère. Vous tomberez sous le charme : halles médiévales, église romane, maisons traditionnelles peintes en blanc et cabanes multicolores.



Église Notre-Dame de la Nativité

☎ 05 46 36 41 23

Rue Charles Hervé

📄 <http://www.mairie-etaules.fr>

8.5 km
📍 Étaules



L'église Notre-Dame est une église paroissiale située à Étaules dans le diocèse de La Rochelle et Saintes. La paroisse, qui appartient au doyenné de Royan, est comprise dans le secteur pastoral de la presqu'île d'Arvert, centré sur La Tremblade.



Phare de Vallières

☎ 05 46 05 58 05

96 rue du Port

📄 <https://www.saintgeorgesdedidonne.fr>

8.5 km
📍 Saint-Georges-de-Didonne



Monument Historique incontournable de Saint-Georges, le Phare de Vallières vous offrira une vue panoramique inoubliable sur les conches avoisinantes et l'horizon océanique.



Église Saint-Georges

☎ 05 46 05 07 27

Place de l'Église

🌐 <https://www.saintgeorgesdedidonne.fr>

8.7 km

📍 Saint-Georges-de-Didonne



L'église Saint-Georges est une église paroissiale située à Saint-Georges-de-Didonne.. Elle appartient à la paroisse de Royan-Côte de Beauté, au doyenné de Royan et au diocèse de La Rochelle et Saintes.



Les Saloches - Souhe

Chemin des guimberges Hameau St

Martin du Gua

10.6 km

📍 Le Gua



La commune de Le Gua est constituée d'un bourg et de plusieurs hameaux pittoresques. Dans ses marais, vous pourrez découvrir par endroit, des petits abris en pierre qu'on appelle des saloches, tourettes ou gabiottes.



Phare de Cordouan

Estuaire de la Gironde

🌐 <https://www.phare-de-cordouan.fr/>

10.6 km

📍 Royan



Situé en pleine mer, habité à l'année par des gardiens et ouvert à la visite, le phare de Cordouan est un joyau d'architecture conçu à la gloire des rois de France.



Fort Napoléonien et Blockhaus

☎ 05 46 05 07 27

Pointe de Suzac

🌐 <https://www.saintgeorgesdedidonne.fr>

11.1 km

📍 Saint-Georges-de-Didonne



La Pointe de Suzac est parsemée de plusieurs édifices qui révèlent son importance stratégique au cours de l'Histoire. Le fort napoléonien fut détruit par les britanniques en 1814.



Musée Histoire du Landau

☎ 06 07 57 40 25

21 rue Carnot

🌐 <https://musee-histoire-du-landau.busi>

12.2 km

📍 Saujon

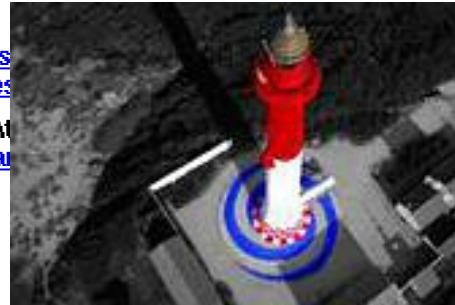


Musée sur le thème du landau situé sur la commune de Saujon. Daniel et Marie-Joseph Benayoun sont puscapinophiles, des collectionneurs de landaus et de poussettes pour enfants.

Mes recommandations (suite)



re s
des
1 A
tlan



La Maison Garesché

3, Rue Isaac Garesché

Phare de La Coubre

☎ 05 46 06 26 42

Lieu-dit La Coubre (D25)

🌐 <https://www.pharedelacoubre.fr/>

Jardin du Riollet

☎ 06 50 65 54 30

Route des trois ponts

Cité de l'Huître

☎ 05 46 36 78 98

Rue des Martyrs La Cayenne

🌐 <https://www.cite-huitre.com>

12.3 km 📍 Niuelle-sur-Seudre



Cette maison est construite en 1747 (date inscrite dans la pierre au-dessus d'une fenêtre de l'étage) et a appartenu à une riche famille de négociants et armateurs protestants.

12.7 km 📍 La Tremblade



Le Phare de La Coubre est situé sur la commune de La Tremblade, à l'extrémité nord de l'estuaire de la Gironde. C'est le plus haut phare de Charente-Maritime qui compte 300 marches et culmine à 64m de haut. Carrelé d'opaline et dominant la Côte Sauvage.

14.2 km 📍 Le Chay



Créé en 1996, sur une parcelle agricole vierge de toute plantation, nous avons confectionné un jardin de style anglais champêtre.

15.7 km 📍 Marennes-Hiers-Brouage

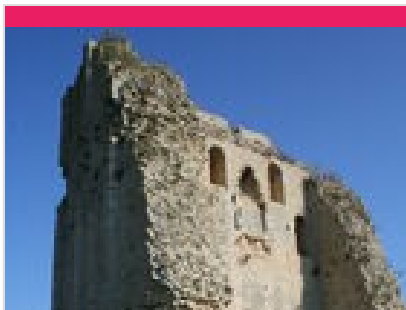


Au cœur du plus grand marais d'affinage d'huîtres d'Europe, la Cité de l'Huître vous plonge dans l'univers de ce coquillage, de l'ostréiculture, de ses hommes et de leur histoire à travers des cabanes thématiques et des animations.



🍴 : Restaurants 🌿 : Activités et Loisirs 🌲 : Nature 🏛️ : Culturel 🍷 : Dégustations





La tour de Broue

☎ 05 46 85 11 40

2, Lieu Dit Broue

🌐 <https://www.saint-sornin.fr>

16.7 km
📍 Saint-Sornin



Bâtie sur un éperon rocheux dominant l'ancien golfe de Saintonge et le marais de Brouage, la tour de Broue est le dernier vestige d'un ensemble fortifié du 11ème siècle.



Abbaye de Sablonceaux

☎ 05 46 94 41 62

Communauté du Chemin Neuf

🌐 <https://sablonceaux.chemin-neuf.fr/>

17.1 km
📍 Sablonceaux



Fondée en 1136 par Geoffroy de Lauroux grâce à un don de Guillaume X, duc d'Aquitaine, l'abbaye de Sablonceaux fut un haut lieu de prière des chanoines réguliers de saint Augustin pendant six siècles.



Le logis de Feusse

☎ +33 6 62 28 64 25

Rue du 19 Mars 1962

17.1 km
📍 Saint-Just-Luzac



Situé au bord d'une route de campagne, le fief de Feusse est acquis vers 1600 par un riche marchand protestant nommé Jean Jouselin. A partir d'avril 1612, il fait reconstruire le logis.



Fontaine des Miracles

☎ 05 46 83 31 49

rue de St-Symphorien Proximité de l'Église

🌐 <https://www.lagriperiesaintsymphorie>

18.3 km
📍 La Gripperie-Saint-Symphorien



Située en bordure de l'ancien golfe des Santons, proche de la tour de Broue et de l'église Saint-Symphorien, abritée sous une petite chapelle aujourd'hui disparue, la fontaine de La Gripperie dite Fontaine des Miracles est réputée guérir les rhumatismes.



L'Église Saint-Pierre-de-Sales

☎ 05 46 85 03 86

Rue François Fresneau

🌐 <https://messes.info/lieu/17/marenes/>

18.4 km
📍 Marenes-Hiers-Brouage



Cette église catholique se distingue par son majestueux clocher-porte du XVème siècle. Elle est classée au titre des monuments historiques en 1840. Ascension du clocher possible en été.



Le Jardin Public de Marennes

Rue Jacques Palacin

18.5 km
📍 Marennes-Hiers-Brouage



Ce Jardin public - principal espace vert de la ville - a été aménagé dans la dernière décennie du XIXe siècle.



La statue de la place Chasseloup-Laubat

Place Chasseloup Laubat

18.5 km
📍 Marennes-Hiers-Brouage



Une statue trône au milieu de la place Chasseloup Laubat, représentant un illustre personnage : Samuel Prosper Justin Napoléon, marquis de Chasseloup Laubat.



Les halles de Marennes

☎ 05 46 85 25 55

Place des Halles

🌐 <http://www.marenneshiersbrouage.fr>

18.6 km
📍 Marennes-Hiers-Brouage



Construites à la fin du XIXe siècle, elles sont de type Baltard.



L'ancien couvent des Récollets

Rue Maréchal Foch

18.7 km
📍 Marennes-Hiers-Brouage



De 1610 à 1613, les couvents de Récollets (franciscains réformés adeptes de la recollection = recueillement) voient le jour à un rythme soutenu dans le département. En 1622 est construit celui de Marennes.



Quartier Historique de Marennes

6 rue du Maréchal Foch

18.7 km
📍 Marennes-Hiers-Brouage



Le quartier historique de Marennes se développe autour de la place Chasseloup-Laubat, de la rue Le Terme et de la place du marché.



Musée d'Histoire Locale et de la Pêche dans l'Estuaire

☎ 06 85 50 77 81

Rue de l'Église

🌐 <http://amisdetalmont.com>

19.0 km

📍 Talmont-sur-Gironde



Aménagé dans l'ancienne école près de l'église, ce musée, créé en 1994, fait revivre l'histoire Talmondaise avec photographies, plans, maquettes en mettant en avant l'activité de pêche, principale source de richesse locale.



Village de Talmont-sur-Gironde

☎ 05 46 08 21 00

Place de la Priauté

🌐 <https://www.les-plus-beaux-villages-de>

19.0 km

📍 Talmont-sur-Gironde



Niché sur son promontoire, Talmont-sur-Gironde se dresse face à la mer. Partez à la découverte de cette cité fortifiée classée parmi " Les Plus Beaux Villages de France" et "Village de pierres et d'eau".



Petit Musée du Cerf-Volant - Les Vents de Tao

☎ 07 71 12 36 19

Place de la Priauté

🌐 <https://lesventsdutao.com/>

19.0 km

📍 Talmont-sur-Gironde



Le petit Musée du cerf-volant, collection de cerf-volant traditionnel venu du monde entier, vous accueille tous les jours durant les vacances scolaires (entrée libre).



Église Saint-Symphorien de Grézac

☎ 05 46 90 83 14

Place de l'Église

19.4 km

📍 Grézac



L'église est un édifice à deux nefs séparées par des piliers. Celle du nord, qui se termine par une abside en partie romane, a été reconstruite au XVIIIe siècle. Label : Sitalia



Château de La Gataudière / Parc Aventure la Gataudière

☎ 05 46 85 01 07

19, Rue de la Gataudière Marennes

🌐 <https://www.gataudiere.com>

20.0 km

📍 Marennes-Hiers-Brouage



Demeure du XVIIIe, construite par François Fresneau. Dans les jardins, un parc aventure (accrobranche, paintball, disc golf, bubble foot et karting) . Salles de réception pour mariage et événements professionnels..



Château de Sorlut

Logis de Sorlut

☎ 05 46 90 90 97
Route de Saujon
🌐 <https://cozes.fr>

20.5 km
📍 Cozes



Le Château de Sorlut, rebaptisé "Logis de Sorlut", était au Moyen Age la résidence des Barons de Cozes, à qui elle appartient en 1610. Sa construction commença au XVI^e siècle.



Musée et Site Gallo-Romains du Fâ

☎ 05 46 90 43 66
25 route du Fâ
🌐 <https://www.fa-barzan.com/>

20.6 km
📍 Barzan



Surplombant l'estuaire de la Gironde, à quelques km de Talmont, le site archéologique du Fâ à Barzan, en Charente-Maritime, dévoile peu à peu les restes d'une ville prospère ayant joué un rôle économique de premier plan à l'époque gallo-romaine.



Les Anciens Moulins

☎ 05 46 90 71 06
Proche de l'Église

20.6 km
📍 Arces



La ville d'Arces s'étend pour l'essentiel sur un plateau qui domine l'Estuaire et descend ensuite vers ses rives. Au milieu du territoire se trouve une suite de hameaux dans les collines : Brézillas, Liboulas, la Grosse Pierre, ainsi que le bourg d'Arces.



Château Fort de la Fée Mélusine et son parc de loisirs médiéval à St-Jean-d'Angle

☎ 05 46 82 76 03
2 route de Marennes

20.8 km
🌐 <https://www.chateausaintjeandangle.fr>
📍 Saint-Jean-d'Angle



Bienvenue au Moyen-Âge ! Réveillez le chevalier qui est en vous ou la princesse que vous rêviez d'être et pendant plus de 3h partagez en famille des moments inoubliables.



Les Halles de Cozes

☎ 05 46 90 90 97
Place des Halles

20.9 km
📍 Cozes



Les Halles de Cozes datent du XV^e siècle. Le marché couvert fait l'objet d'une inscription au titre des monuments historiques depuis le 15 septembre 1938.

Mes recommandations (suite)

À faire sur place

Découvrir la destination

OFFICE DE TOURISME COMMUNAUTAIRE ROYAN ATLANTIQUE
WWW.ROYANATLANTIQUE.FR



Halles médiévales

☎ 05 46 83 31 01
rue de l'Église

20.9 km
📍 Saint-Jean-d'Angle



Propriété de la commune en 1871, les halles ont été réhabilitées en 2017 après un chantier de restauration.



Quartier balnéaire Saint-Trojan-les-Bains

☎ 05 46 85 65 23
Boulevard de la Plage

🌐 <https://www.ile-oleron-mareennes.com>

22.0 km
📍 Saint-Trojan-les-Bains



Saint-Trojan-les-Bains, station balnéaire depuis 1898, classée en 1983, a su garder ses charmes d'antan avec son front de mer et ses belles villas du XIXe siècle, représentatives de l'architecture balnéaire.



Moulin de la Plataine

☎ 06 33 34 73 39
1 rue de la Plataine

22.0 km
📍 Bourcefranc-le-Chapus



Moulin à vent du XVIIème siècle (1650), il est dans un état de conservation remarquable.



Quartier du Vieux Chapus

☎ 05 46 85 02 02
Place des Pilotes

22.3 km
📍 Bourcefranc-le-Chapus



Ce petit quartier de pêcheurs et d'ostréiculteurs, aux maisons basses et aux rues étroites est un endroit charmant à découvrir.



Viaduc de l'île d'Oléron

☎ 05 46 31 70 00
D26

🌐 <https://la.charente-maritime.fr>

22.3 km
📍 Bourcefranc-le-Chapus



Le pont de l'île d'Oléron, un ouvrage d'art qui relie depuis 1966 l'île éponyme au continent. Du pont, la vue est imprenable sur les côtes.



Maison éclusière de Beaugeay

☎ 05 46 83 30 46
Les écluses

22.9 km
📍 Beaugeay



La maison qui servait de logement à l'éclusier est aujourd'hui désaffectée ; elle a été restaurée en 2001 dans le cadre d'un programme de rénovation du patrimoine rural.



Carrelets de pêche

☎ 05 46 75 53 00
Route de la Pointe Blanche
🌐 <https://www.lechateaudoleron.fr/>

25.5 km
📍 Le Château-d'Oléron



Considéré jusqu'au XIXe siècle comme un outil de pêche professionnelle, le carrelet de pêche fait désormais partie du patrimoine côtier emblématique sur l'île d'Oléron.



La Maison éco-paysanne

☎ 05 46 85 56 45
7, boulevard de la Plage
🌐 <http://www.maison-eco-paysanne.fr>

25.9 km
📍 Le Grand-Village-Plage



La Maison éco-paysanne invite à découvrir l'habitat de l'île d'Oléron, d'hier à demain, à travers de multiples thématiques : architecture traditionnelle, habitat durable, écocitoyenneté...



Port du Château-d'Oléron

☎ 05 46 85 65 23
Avenue du Port
🌐 <https://www.ile-oleron-marenes.com>

26.7 km
📍 Le Château-d'Oléron



Le port du Château-d'Oléron, lieu incontournable où se balader, mêlant ostréiculture, cabanes de créateurs, balades artistiques et bateaux traditionnels en bois.



Citadelle du Château d'Oléron

☎ 05 46 75 53 00
La Citadelle

26.9 km
📍 Le Château-d'Oléron



La citadelle du Château-d'Oléron, l'un des plus remarquables ouvrages défensifs construits sur la côte Atlantique de Charente-Maritime. L'accès est libre toute l'année. De nombreuses visites guidées y sont organisées pendant les vacances scolaires.

Mes recommandations (suite)

À faire sur place

Découvrir la destination

OFFICE DE TOURISME COMMUNAUTAIRE ROYAN ATLANTIQUE
WWW.ROYANATLANTIQUE.FR



Le Puits des Dames

☎ 05 46 84 92 88
rue des Dames

27.9 km
📍 Moëze



Le puits des dames était autrefois un lieu de puisage d'eau potable, d'eau pour les animaux domestiques, point de rencontre et de convivialité, avant l'eau courante.



Abbaye de Trizay

☎ 05 46 82 34 25
3 allée de Chizé

🌐 <https://www.abbayedetrizay17.fr/>

28.2 km
📍 Trizay



Entièrement restauré en 1990, c'est un des monuments romans les plus énigmatiques de la Saintonge. L'abbaye accueille un centre d'art contemporain qui propose toute l'année un dialogue permanent entre le monument roman et les artistes d'aujourd'hui.



Maison de la Nature de l'île d'Oléron

☎ 06.98.47.69.43
2, route des huîtres

🌐 <http://www.oleron-maison-nature.org>

28.6 km
📍 Le Château-d'Oléron



La Maison de la Nature de l'île d'Oléron propose de nombreuses activités et animations éducatives tout au long de l'année, auprès d'un large public et œuvre pour la sensibilisation à la protection de la nature et du patrimoine marin dans l'île d'Oléron.



Pont Napoléon

☎ 05 46 85 65 23
Route des huîtres

🌐 <https://www.ile-oleron-marenes.com>

29.7 km
📍 Le Château-d'Oléron



Au départ du Château d'Oléron, en suivant la route des huîtres, prenez le temps de faire une petite halte à hauteur de la Brande, pour découvrir un petit pont de pierre datant de la fin du XVIIIe siècle.



Village de Mortagne-sur-Gironde

☎ 05 46 08 21 00
21 Grande Rue

🌐 <https://www.mortagne-sur-gironde.fr/>

29.9 km
📍 Mortagne-sur-Gironde



Mortagne-sur-Gironde se partage entre ville haute et ville basse. Vous découvrez le village par le haut. Son belvédère avec sa table d'orientation est l'un des plus beaux points de vue sur La Gironde, plus vaste estuaire d'Europe.

Mes recommandations (suite)

À faire sur place

Découvrir la destination

OFFICE DE TOURISME COMMUNAUTAIRE ROYAN ATLANTIQUE
WWW.ROYANATLANTIQUE.FR



Maison du Transbordeur

☎ 05 16 84 37 28
rue de Martrou

🌐 <https://www.pont-transbordeur.fr/>

30.3 km
📍 Échillais



Dédiée à l'histoire du pont Transbordeur et équipée de modules numériques pour comprendre le fonctionnement de l'ouvrage, sa place en France et dans le monde. La visite libre est gratuite.



Pont Transbordeur

☎ 05 16 84 37 28
avenue Jacques Demy

🌐 <https://www.pont-transbordeur.fr/>

30.4 km
📍 Rochefort



Construit en 1900 par Ferdinand Amodin et dominant la Charente de 50m, il a facilité le franchissement du fleuve jusqu'en 1967. Sa nacelle suspendue permet aujourd'hui aux piétons et aux cyclistes de traverser entre Rochefort et Échillais.



Jardins du Château de la Roche Courbon

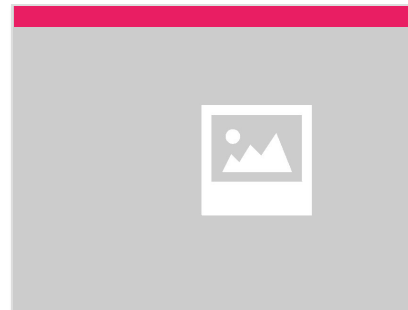
☎ 05 46 95 60 10

Rue de la belle au bois dormant
🌐 <https://www.larochecourbon.fr>

30.6 km
📍 Saint-Porchaire



Les jardins du Château de la Roche Courbon, typiquement à la française, sont classés Jardins Remarquables. Mais ils ont surtout la particularité unique d'être sur pilotis !



Église Notre-Dame de l'Assomption

☎ 05 46 94 14 40

Rue de l'Église

30.6 km
📍 Boutenac-Touvent



Le plan rectangulaire de cette église du XIIIe siècle est conforme à une typologie gothique très répandue en Saintonge. Son autorité et son caractère encore roman illustrent le poids de la tradition héritée du XIIe siècle.



Conservatoire du Bégonia

☎ 05 46 82 40 30

1 rue Charles Plumier

🌐 <http://www.begonia.rochefort.fr>

31.4 km
📍 Rochefort



Découvrez leur infinie diversité. Plus de 1500 espèces et variétés. De nombreuses expéditions maritimes parties de Rochefort ou d'ailleurs eurent un objet scientifique et plus précisément botanique.

Mes recommandations (suite)

À faire sur place

Découvrir la destination

OFFICE DE TOURISME COMMUNAUTAIRE ROYAN ATLANTIQUE
WWW.ROYANATLANTIQUE.FR



Eglise Notre-Dame de l'Assomption de Geay

☎ 05 46 95 61 09

Rue de L'Église Romane

34.2 km
📍 Geay



Presque tout en elle respire l'art roman saintongeais : équilibre, simplicité du plan, pureté des lignes, sobriété du décor.



Tour de Beaumont

☎ 05 46 49 95 60

Rue du marais - rue de Saint Romain

34.5 km
📍 Saint-Fort-sur-Gironde



L'accès se fait soit par saint Romain soit par St Fort sur Gironde.



Village de Crazannes

☎ 05 46 90 26 47

36.1 km
📍 Crazannes



Crazannes fût longtemps réputée pour la qualité de la pierre extraite dans les carrières environnantes.



Château de Crazannes

☎ 05 46 90 15 94

24 rue du château

📄 <https://chateaucrazannes.fr/>

36.6 km
📍 Crazannes



Venez visiter le château du Chat Botté, monument historique du XIVème siècle entouré de son parc, son donjon et sa chapelle.



Château de Beaulon

☎ 05 46 49 96 13

25 rue Saint-Vincent

📄 <http://www.chateau-de-beaulon.fr>

38.3 km
📍 Saint-Dizant-du-Gua



Sitôt passées les lourdes grilles, sous le regard bienveillant de la haute tour Renaissance, vous entrez avec ravissement dans l'univers paisible et accueillant du parc de Beaulon.

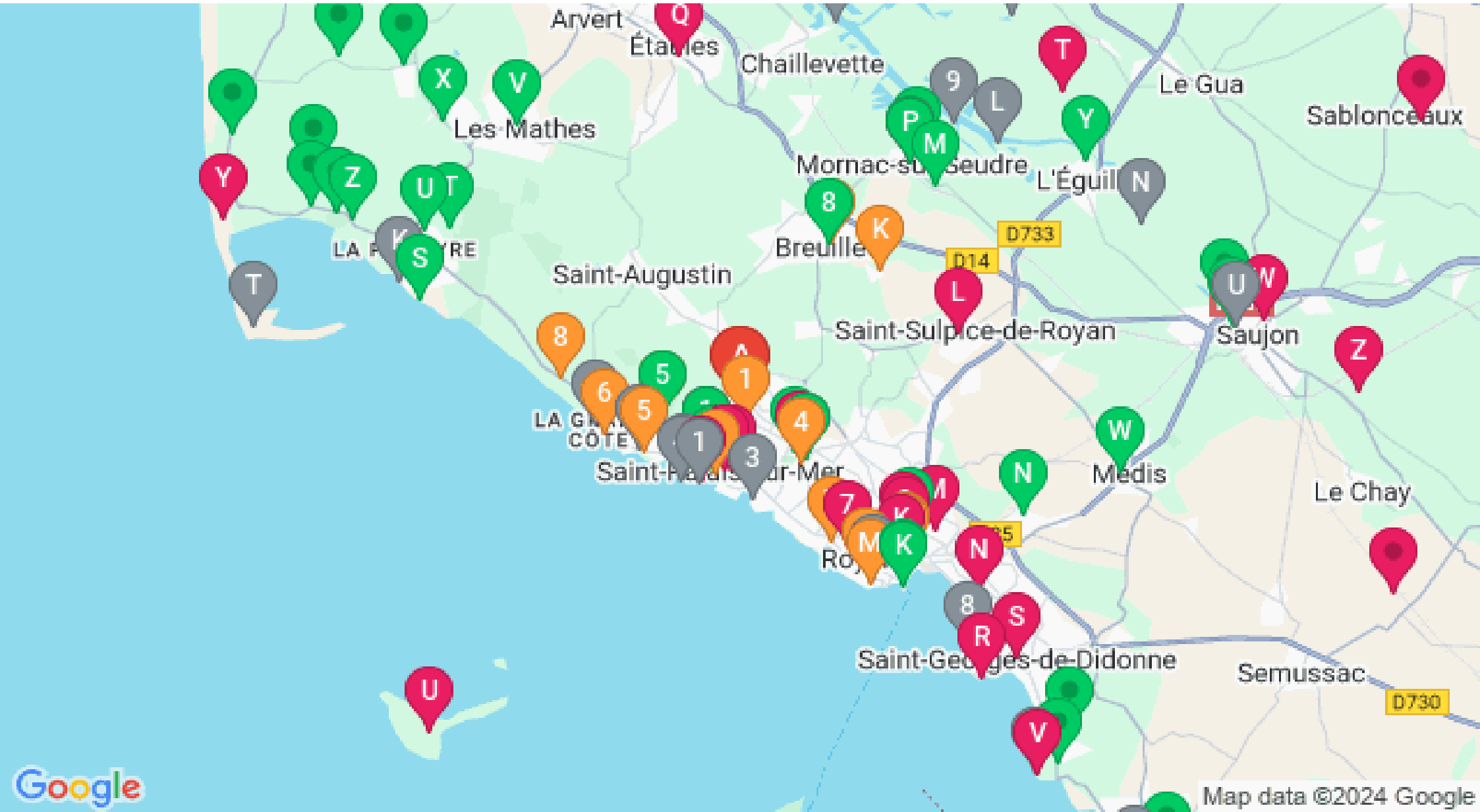


Mes recommandations (suite)

À faire sur place

Découvrir la destination

OFFICE DE TOURISME COMMUNAUTAIRE ROYAN ATLANTIQUE
WWW.ROYANATLANTIQUE.FR



Map data ©2024 Google

: Restaurants : Activités et Loisirs : Nature : Culturel : Dégustations